

Pinguinrutsche

Januar: Bei den Pinguinen

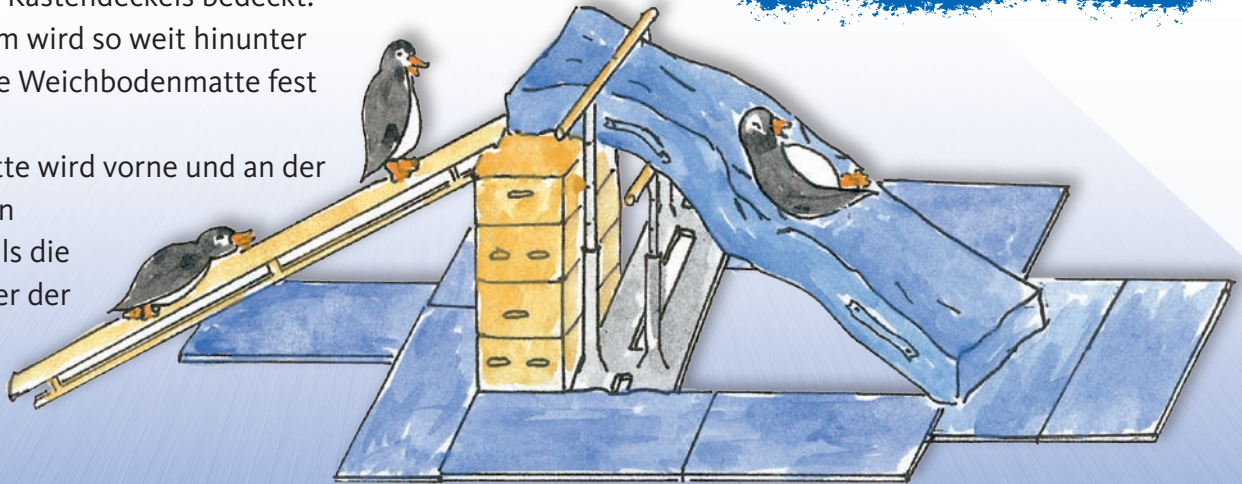
Aufbauhinweis/Absicherung:

Zuerst wird der Barren gestellt und ein Barrenholm nach oben geschoben.

An die Seite mit dem hohen Holm wird der Kasten gestellt. In den Kasten wird die Bank mit dem Holzhaken eingehängt. Jetzt wird die Weichbodenmatte über die Seite des niedrigen Barrenholms auf den Kasten geschoben, so dass die Matte mind. die Hälfte des Kastendeckels bedeckt.

Der hohe Barrenholm wird so weit hinunter geschoben, bis er die Weichbodenmatte fest einklemmt.

Die Weichbodenmatte wird vorne und an der Seite mit Turnmatten abgesichert, ebenfalls die Barrenfüße und unter der eingehängten Bank.



Material:

- 1 Bank
- 1 4-tlg. Kasten ohne Deckel
- 1 Barren
- Weichbodenmatte
- Turnmatten zum Absichern

Pinguinrutsche

Januar: Bei den Pinguinen

Förderung motorischer Grundtätigkeiten:

- Klettern / Steigen
- Gehen / Balancieren
- Gleiten / Rutschen
- Rollen / Wälzen
- Krabbeln / Kriechen

Bewegungsaufgaben:

- Die Kinder krabbeln oder gehen über die Bank hoch und rutschen auf der Weichbodenmatte nach unten.
- Die Kinder ziehen sich die Bank nach oben und rollen auf der Weichbodenmatte nach unten.

Hilfestellung:

Die Erwachsenen halten die Kinder, während diese die Bank nach oben gehen, von hinten an den Hüften oder leicht unter den Achseln.

Ziehen sich die Kinder die Bank auf dem Bauch liegend nach oben, dann unterstützen die Erwachsenen das Ziehen durch leichten Druck am Po des Kindes.

Das Hinunterrutschen und Wälzen auf der Matte bedarf keiner Hilfe.